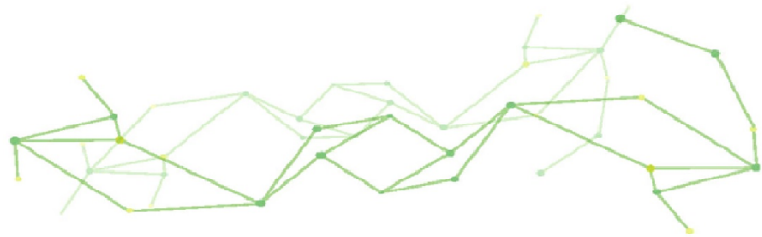




## 680

## 硅酮型消泡剂



## 概述

680 属于含疏水粒子的聚硅氧烷化合物，具有良好的抑泡性和快速消泡的能力，适用于高粘度、高膜厚、无溶剂的涂料和油墨体系，如环氧地坪涂料、PCB 油墨、丝网印刷油墨等。

## 物化性质

|     |           |    |               |
|-----|-----------|----|---------------|
| 外观  | 半透明液体     | 组成 | 含疏水粒子的聚硅氧烷化合物 |
| 固体份 | ≥98.0 %   | 溶剂 | 无             |
| 密度  | 1.00 g/ml |    |               |

## 特性与优点

- 抑泡性优异；
- 疏水粒子增加消泡速度；
- 对制造和施工时产生的气泡均有效果。

## 添加方式

对全量 0.01-1.0%  
研磨前、后均可添加，色漆中建议与研磨份一起研磨。

## 适用范围

地坪涂料、环氧体系、不饱和聚酯体系、油墨。

注意事项  
& 储存

- 1) 容器打开后，未使用完毕需完全密封，防止水汽进入。
- 2) 因为 680 活性份高，请预先用溶剂稀释至 10%后再使用，稀释液需尽快用完。
- 3) 该产品有触变性，置久或低温下粘度有上升趋势，属正常现象，建议使用前先搅拌均匀，以利于使用。
- 4) 储存条件为 0-40℃，置于阴凉通风处，容器保持紧密，远离热及火源。

## 安全

参照 MSDS

## 包装

25 KG/桶