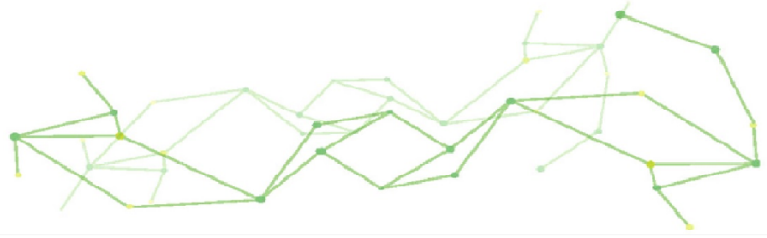




NTA-1365

防粘流平剂



概述

NTA-1365 属于聚醚改性聚硅氧烷流平剂，主要适用于溶剂型体系中，具有良好的润湿性、流平性及优异的抗缩孔性和干爽滑手感。

物化性质

外观	透明澄清液体	组成	聚醚改性聚硅氧烷
比重	0.92-0.96 g/ml	固体份	50 %

特性与优点

高效低添加量；相容性优异；滑感突出；表面张力低。

极佳的抗缩孔能力，能解决涂膜流平缺陷；

可帮助哑粉排列、定位；

增加表面滑性，降低摩擦系数，提高防划伤性；

提供优异的干爽滑手感；

可抗粘连，防止回粘。

添加方式

0.05~0.5%对全量

适用范围

溶剂型木器漆、工业漆、汽车漆。

储存

储存条件为 0~40℃，置于阴凉通风处，容器保持紧密，远离热及火源。

安全

参照 MSDS

包装

25 KG/桶