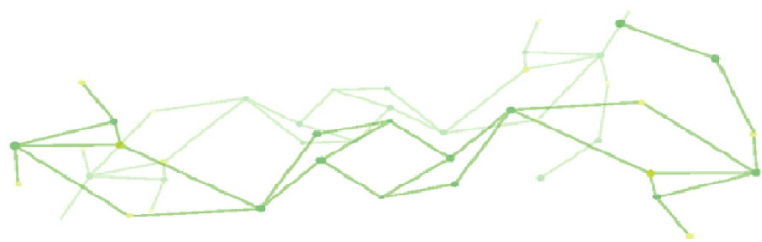




# SUPER-1300

## 嵌段型超分散剂



### 概述

SUPER-1300 属于嵌段型超分散剂，主要适用于溶剂型涂料和油墨体系中颜料的分散和稳定，具有提高分散性，防止颜料絮凝，增加展色性、遮盖力和光泽。

### 物化性质

外观	黄棕色液体	组成	高分子合成共聚物
有效份	50.0±2.0 %	溶剂	NBAC
密度	0.90 g/ml		

### 特性与优点

为 A-B-A & B-A-B 嵌段型超分散剂，具有快速排除颜料表面水份与空气的功能。多锚定基结构能紧紧吸附颜料表面并产生共价，稳定的伸展链能避免颜料絮凝返粗，并降低涂料色浆的粘度及提高研磨份的浓度。

- 可增加研磨的流动性；
- 缩短研磨时间，提高产能；
- 特别适用于高比表面积的有机颜料、碳黑及纳米颜填料体系的分散；
- 有效防止颜料储存后产生的絮凝、返粗现象；
- 经济型产品。

### 添加方式

研磨前添加：对无机颜料： 1.0- 5.0%；  
对有机颜料： 5.0-20.0%；

### 适用范围

溶剂型无机、有机颜料体系。

### 注意事项 & 储存

在低温下有结晶析出现象，需水浴加热方可使用。  
储存条件为 0-40℃，置于阴凉通风处，容器保持紧密，远离热及火源。

### 安全

参照 MSDS

### 包装

25 KG/桶