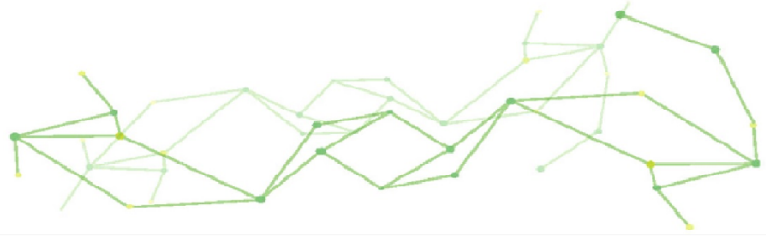




# NTA-4100 绵滑手感剂



## 概述

NTA-4100 属于高分子改性硅酮树脂，应用于合成革和真皮行业，能够降低表面摩擦系数，提高抗刮伤耐磨性，并且增加柔软、滑蜡手感和拨水防污性。特别适用于运动鞋革及沙发床垫革。

## 物化性质

外观	透明微黄液体	组成	改性硅酮聚合物
比重	0.90 g/ml	固体份	25.0 ± 2.0 %
		溶剂	XYL

## 特性与优点

- 降低表面摩擦系数，提供滑爽柔软手感；
- 具有抗刮耐磨作用；
- 可以防止油污，良好的拨水性能。

## 添加方式

直接添加：对树脂量 0.5~5%；

喷涂：用 10 倍甲苯稀释后喷涂，烘干后常温熟成 24h。

## 适用范围

合成革表面处理剂、真皮表面处理。

## 注意事项：

容器打开后，未使用完毕需完全密封，防止水汽进入。

## 储存

储存条件为 0~40℃，置于阴凉通风处，容器保持紧密，远离热及火源。

## 安全

参照 MSDS

## 包装

25 KG/桶