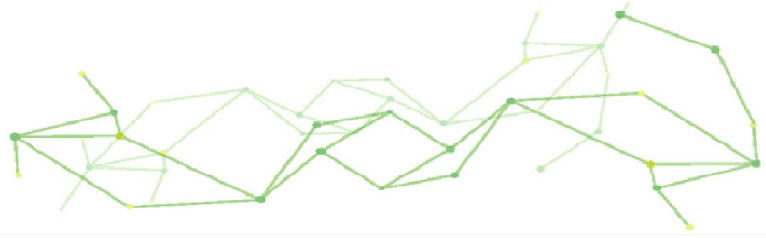




# NTA-2401

## 泡孔调整剂



### 概述

NTA-2401 属于干、湿法 PU 泡孔调整剂，能改善发泡层泡孔均匀性及加工成肌性。

### 物化性质

外观	透明微黄液体	组成	改性聚硅氧烷
比重	1.06 g/ml	有效份	≥98.0 %
		溶剂	无

### 特性与优点

湿法 PU 凝固过程中能控制泡孔形状，产生较圆较大的均匀泡孔，提高产品的成肌性；  
低添加量时能提高凝固速度，增加产能效率；  
提高加工性能，改善革制品的回弹性；  
与阴离子或非离子表面活性剂配合，效果更佳。  
兼具提高展色性能。

### 添加方式

0.2~0.5%对全量

### 适用范围

干、湿法 PU 合成革；PU 鞋底浆料。

### 注意事项

本产品<sup>在 10℃ 以下</sup>，外观可能呈现乳白色不流动凝胶状，只需将本产品置于 20℃ 以上，即可恢复流动且不影响性质。

### 储存

储存条件为 0~40℃，置于阴凉通风处，容器保持紧密，远离热及火源。

### 安全

参照 MSDS

### 包装

25 KG/桶