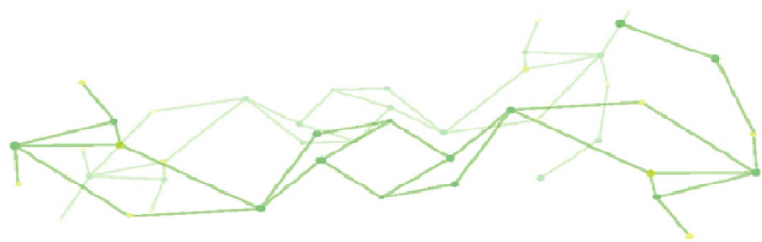




NTA-2402

泡孔调整剂



概述 NTA-2402 属于湿法 PU 泡孔调整剂，能使产品获得直立细长型微胞结构，并提高加工成肌性。

物化性质	外观	透明微黄液体	组成	改性聚硅氧烷
	比重	0.98 g/ml	有效份	≥98.0 %
			溶剂	无

特性与优点

用于湿法 PU 中能调整泡孔形状，产生均匀的直立细长型微胞结构；
作为湿法 PU 疏水性成膜助剂，凝固成膜性优良、成肌性好、Base 平坦厚实，可防止 Base 加工卷曲现象；
作为 Nubuck 专用泡孔调整剂，可使磨面加工时表面均匀、收率较高、黑度展现佳；
与阴离子或非离子表面活性剂配合，效果更佳，且能改善湿法 Base 的剥离强度。

添加方式	0.2~0.8% 对全量
适用范围	干、湿法 PU 合成革
储存	储存条件为 0~40℃，置于阴凉通风处，容器保持紧密，远离热及火源。
安全	参照 MSDS
包装	25 KG/桶