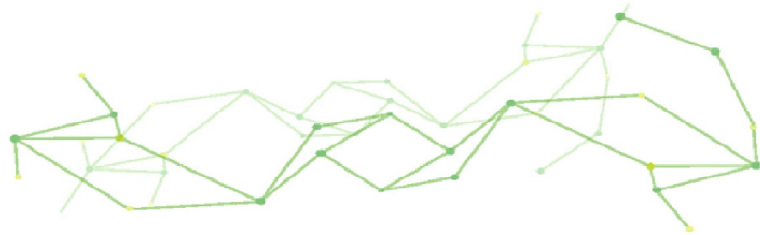




## SCA-100 防流挂树脂



### 概述

SCA-100 属于聚脲化合物结构的热固性丙烯酸树脂，适用于立面涂装或需防流挂的涂料中（如汽车涂料、工业涂料等），具有防流挂，帮助金属颜料排列和防沉的性能。

### 物化性质

外观	乳白色液体	组成	热固性改性丙烯酸树脂
固体份	60.0 ± 2.0 %	溶剂	#100/NBAC/PMAC
密度	0.95 g/ml	SCA 含量	3.2-5.4 %
羟基	50 mg KOH/g		

### 特性与优点

包含聚脲化合物结构的热固性丙烯酸树脂，利用聚脲化合物易形成氢键的特点，赋予树脂流变性能；当没有外力或外力很小（如垂直面的湿膜产生的较小的重力）时，涂料具有较高粘度，使涂膜不易流动，当有一定剪切力时，如施工过程中，氢键被破坏，涂料表现出较低粘度而易流动，另外，利用氢键的作用，还可限制金属颜料的漂移，帮助其定向排列。

- 应用于大面积、垂直面喷涂涂料或其它需防流挂的涂料；
- 可增进对铝粉、珠光等金属颜料的定向排列，提高颜料的金属闪烁效果，兼具对金属颜料的防沉；
- 与 CAB 树脂有良好的兼容性；
- 提供优异的耐候性和柔韧性；
- 特别适用于汽车涂料中，高固含配方的底、中金属涂层，具有极佳的附着力。

### 添加方式

对树脂全量 5-15%。

### 适用范围

立面涂装的烘漆体系。

### 注意事项 & 储存

储存条件为 0-40℃，置于阴凉通风处，保持容器密闭，远离热及火源。

### 安全

参照 MSDS

### 包装

16 KG/桶