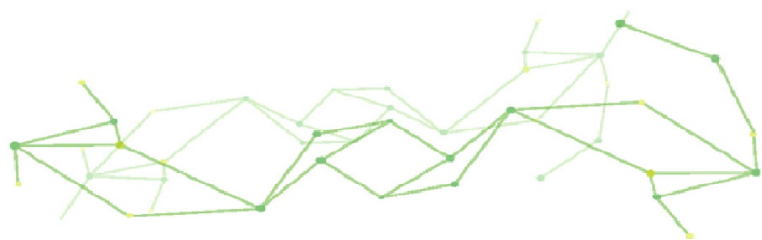




Auto-B 金属颜料定向剂



概述

Auto-B 属于高分子聚合物型金属颜料定向剂，主要适用于溶剂型体系，特别是汽车 OEM 漆，具有帮助金属颜料定向排列、防沉降和防流挂的性能。

物化性质

外观	乳白色液体	组成	高分子聚合物
固体份	60.0 ± 2.0 %	溶剂	#100/NBAC/PMAC
密度	0.95 g/ml		

特性与优点

利用高分子聚合物的内应力限制了金属颜料的飘移，并且通过表面张力促使金属颜料定向排列，因具有流体触变性，可防止颜料沉降和防止立面涂装时产生的流挂现象。

- 极佳的金属颜料定向排列，极大的提高金属颜料的闪烁效果；
- 优异的防流挂性，能保持良好的流平性；
- 烘烤后具有高透明度；
- 防止颜料沉降、絮凝和发花；
- 不影响耐候，耐化学品等物化性能；
- 分散性优异，无需高剪切力，粒径分布窄（4-8 μ m）

添加方式

对全量 3-6%

适用范围

溶剂型铝粉漆

注意事项 & 储存

储存条件为 0-40°C，置于阴凉通风处，容器保持紧密，远离热及火源。

安全

参照 MSDS

包装

16 KG/桶