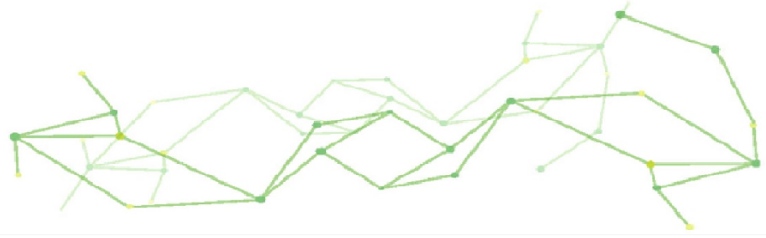




P-102W

烤漆密着增进剂



概述

P-102W 属于环氧磷酸酯类型的水性烤漆密着增进剂，主要适用于水性烤漆中。具有对金属、玻璃、陶瓷、电镀底材及部分塑料如 PBT、尼龙附着促进的作用。

物化性质

外观	无色至微黄透明液体	组成	环氧磷酸酯
有效份	68.0 ± 2.0%	溶剂	水/混合溶剂
密度	0.99 g/ml		

特性与优点

与树脂相容性良好；
对金属、玻璃、陶瓷、电镀底材及部分塑料如 PBT、尼龙均有附着促进作用；
明显提高涂料的耐水、耐盐雾、耐溶剂和耐化学品性；
对硬度、耐磨性和抗污性有一定的提升。

注：因酸值较高，对不耐酸的颜填料和未经表面处理的铝浆，会造成失光、发黑。

添加方式

对全量 1.0-3.0 %

适用范围

水性氨基烤漆、水性防腐涂料。

注意事项

建议储存温度在 40℃ 以下。置于阴凉通风处，保持容器密闭，远离热及火源。

& 储存

开封后，请尽快使用，未使用完毕需密封保存。

安全

参照 MSDS

包装

25 KG/桶