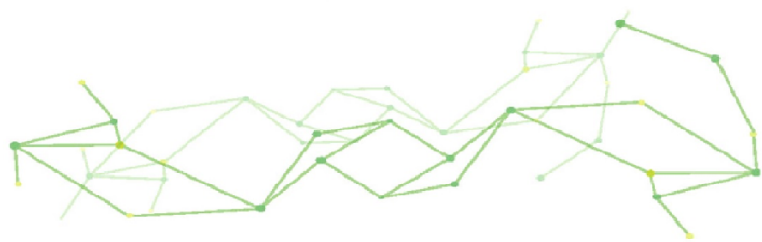




# EWA

## 水性流变控制剂



### 概述

EWA 属于改性聚酰胺蜡流变控制剂。适用于水溶性、水分散型和乳液体系中。具有高效的增稠、防沉和抗流挂作用，并能协助金属颜料的定向排列。

### 物化性质

外观	黄棕色至棕色浆状	组成	改性聚酰胺蜡
有效份	20.0 ± 1.0%	溶剂	水/丙二醇甲醚
密度	约 0.99 g/ml	酸价	10-18 mg KOH/g

### 特性与优点

- 3-D 立体网状的触变结构；
- 优异的增稠效果和触变性能；
- 高效的抗流挂性能；
- 有效防止颜料沉淀及硬结；
- 协助金属颜料与珠光颜料定向排列；
- 对助溶剂敏感度小；
- 耐水性佳。

### 添加方式

对全量 0.5 - 3.0%

1. 直接添加，按 2500-3000 转/min 高速搅拌或砂磨分散加入；
2. EWA:BCS:水=18:5:77，按 300 转/min 搅拌 20 分钟，配成预溶胶再使用；

分散温度要求低于 40℃；如气温低难分散，可在 35-40℃加温搅拌分散。

### 适用范围

水性汽车漆；水性工业涂料；水性防腐漆；水性木器漆；水墨。

### 注意事项 & 储存

远离高热及火源，置于阴凉通风处，容器保持紧密。建议储存温度低于 40℃。

### 安全

参照 MSDS

### 包装

18 KG/桶