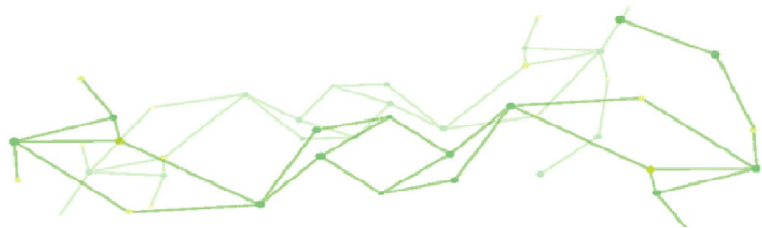




WPL

水性树脂改质剂



概述 WPL 属于特殊聚合单体水性树脂改质剂，主要适用于丙烯酸聚合物中，可降低最低成膜温度，提高漆膜的成膜速率，增加漆膜韧性，防开裂性及拉伸强度，无挥发性，属于零 VOC 类产品。

物化性质	外观	透明澄清液体	组成	特殊聚合单体
	有效份	≥99.0 %	溶剂	无
	密度	1.02 g/ml	pH 值	7-8.5 (EN1262)

特性与优点 属于水性体系的树脂改质剂，可降低最低成膜温度，提高漆膜的成膜速率，增加漆膜韧性，防开裂性及拉伸强度，无挥发性，属于 VOC 类产品。

- 添加 1-4%对乳液的 WPL 到乳胶漆中，可在提高成膜速度的情况下提高涂膜的弹性与防开裂性；
- 添加 5-10%对树脂的 WPL 到密封胶的聚合分散体中，可提高成膜速度。
- 在低温下也不易于变硬，耐寒性能卓越，可保持弹性；
- 在高温下不易迁移，不会造成高温回粘；
- 添加 1-4%对树脂的 WPL 到水性工业漆中，可增加漆膜韧性强度，提高耐冲击性；
- 可添加 2-4%对乳液的 WPL 到聚合分散体中，用于建筑胶和液体屋顶膜。

添加方式 据需求添加；WPL 加入聚合分散体需搅拌。然后需要放置 24 小时待 WPL 生效，以进一步加工。

适用范围 行业：水性乳胶漆、水性木器漆、水性工业漆、水性粘合剂、水性纺织涂层、水性油墨等。
树脂：各类水性纯丙烯酸和改性丙烯酸聚合物。

注意事项 & 储存 储存条件为 5-30℃，置于阴凉通风处，保持容器密闭，远离热及火源。

安全 参照 MSDS

包装 25 KG/桶、120 KG/桶