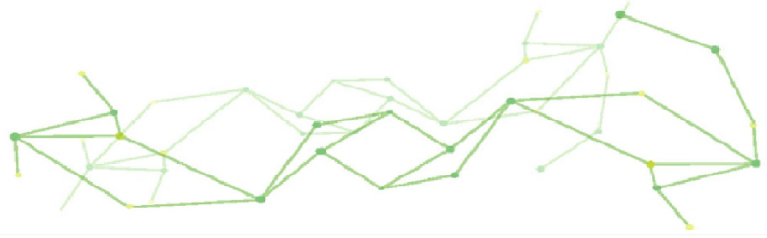




WW-110

水性石蜡分散液



概述

WW-110 属于水性石蜡分散液蜡浆，主要适用于各类水性体系，具有防粘、防水、防沾污、抗划伤、增进触感的性能。

物化性质

外观	乳白色蜡浆状	组成	水性石蜡分散液
有效份	60.0 ± 2.0 %	溶剂	水/IPA
密度	0.98 g/ml	pH	8.4-9.4

特性与优点

高含量易分散型蜡乳液，具有降低表面张力与防粘连性，能在涂膜表面形成疏水层，添加量低。

- 能改善乳液的防粘性，特别是低玻璃化温度的弹性乳液；
- 具有良好的防水性能，增加涂膜干燥初期的防水，可适用于雨天施工环境；
- 可防止涂膜因干燥收缩产生的裂缝；
- 良好的疏水性和防污性；
- 优异的抗刮性及丝绸手感。

添加方式

涂料添加剂：对全量 0.5-2.0%。

适用范围

水性涂料、油墨。

注意事项 & 储存

储存条件为 5-30℃，置于阴凉通风处，容器保持紧密，远离热及火源。

安全

参照 MSDS

包装

25 KG/桶、110 KG/桶