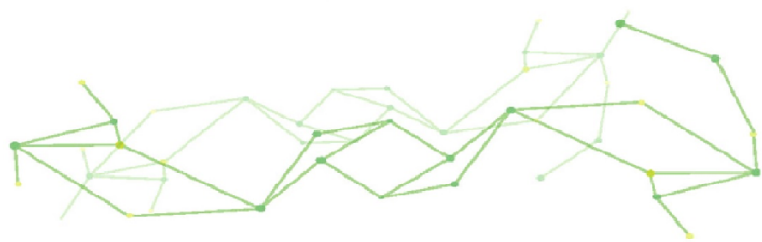




EWW 流变防沉剂



概述

EWW 属于特殊高密度、活化后的聚乙烯类水性流变防沉剂，主要适用于各种水墨及水性涂料中，具有好操作、易分散、防流挂和协助哑粉、铝浆定位之效果，且对流平和光泽影响小。

物化性质

| | | | |
|-----|-------------|----|-----------|
| 外观 | 半透明黄色液体 | 组成 | 阴离子改性聚乙烯蜡 |
| 固体份 | 35.0± 2.0 % | 溶剂 | 水 |
| 密度 | 0.98 g/ml | pH | 8.5-10.5 |

特性与优点

特别经过微粉化的聚乙烯蜡衍生物，耐热性、耐黄变性佳，粒径分布窄，使其更容易分散及活化，赋予优异的防沉性与软沉淀。

- 常温下，高速分散即可、储存稳定，不易产生结粒现象；
- 适用于无载体、有载体之各类系统；
- 可协助铝粉、金属颜料的定向排列；
- 耐热性、耐黄变性优异；
- 直接后添加使用即可；
- 冷水可溶。

添加方式

无载体系统：对全量 5-10%；
有载体系统：对全量 1-3 %

适用范围

水性油墨、水性色浆、水性工业漆、水性木器漆、水性金属漆等。

注意事项 & 储存

储存温度需控制在 5-30℃之内，置于阴凉通风处，保持容器密闭，远离热及火源。
开桶后，如未使用完毕，需完全密封储存，防止水汽进入。

安全

参照 MSDS

包装

25 KG/桶