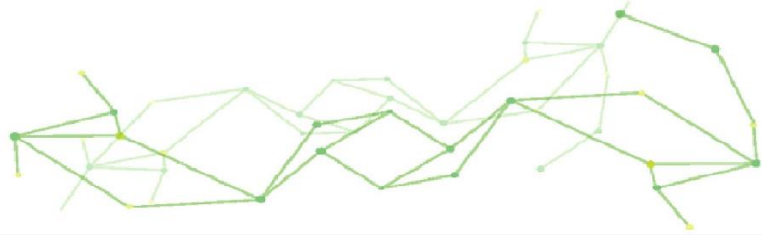




## NTA-4402 耐磨手感剂



### 概述

NTA-4402 属于含硅烷醇官能基的高分子量聚硅氧烷，主要适用于溶剂型体系，具有润湿、流平、防粘、高耐磨抗刮性及滑蜡手感。

### 物化性质

外观	乳白色液体	组成	含硅烷醇官能基的聚硅氧烷
比重	1.03 g/ml	固体份	≥98.0 %
		溶剂	无

### 特性与优点

高分子含硅烷醇官能基的聚硅氧烷能在涂膜表面形成更致密的单分子层，并能参与树脂反应，提供更持久的滑感、耐磨抗刮性及防粘连性。

提高流平性、滑爽性，改善润湿性；

极佳的耐磨、抗刮性；

可防止粘连性；

具有滑蜡手感；

特别适用于汽车坐垫革、沙发家具革、运动鞋革。

### 添加方式

0.05~3% 对全量，可在研磨、最后稀释阶段或以后加入。

### 适用范围

行业：涂料、油墨、皮革涂饰剂、合成革、涂层、树脂改质等。

树脂：丙烯酸、聚酯、聚氨酯、乙烯基、聚酰胺等。

### 注意事项

请先用溶剂稀释后使用。在低温下有凝固现象，可水浴加热至流动状态。

### 储存

储存条件为 0~40℃，置于阴凉通风处，容器保持紧密，远离热及火源。

### 安全

参照 MSDS

### 包装

18 KG/桶